

IP 66

Sinalização Aberto/ Fechado

- Sinalizador de grande visibilidade
- Incorpora os acionadores metálicos/ magnéticos
- Permite o ajuste do ângulo de detecção

Grau de Proteção

- IP 66
- Eletrônica totalmente resinada

Caixa de Conexões Incorporada

- Fácil conexão dos cabos de rede e solenoide
- Manutenção com facilidade e rapidez
- Conexões via prensa cabo incorporado (todos os padrões)
- Derivador incorporado para modelos em rede

Configurações Elétricas

Convencionais

- PNP
- NAMUR
- CA 2 fios
- CC 2 Fios
- Reed Switch (SPDT)

Redes Industriais



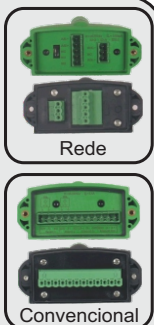
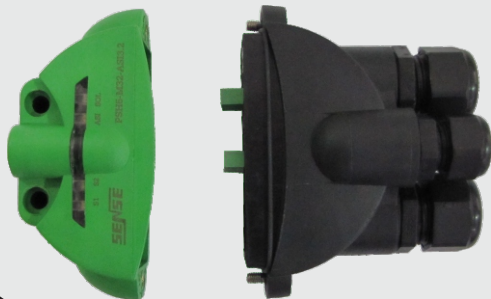
Sensoriamento sem Contato

- Aumento da vida útil
- Sem partes móveis
- Precisão na detecção

Válvula Solenoide

- Acopla-se diretamente ao atuador
- Modelo 24Vcc
- Modelo 24Vcc - Ultra Low Power
- Modelo AC/DC automático (redução de estoque)
- Conexão pneumática de 1/4" BSP ou 1/4" NPT

Sistema de Conexão Plug-in



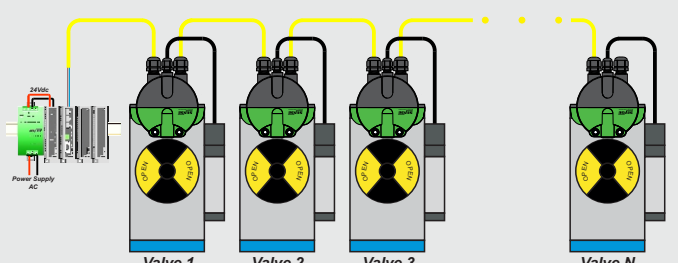
Sinalização aberto/ fechado



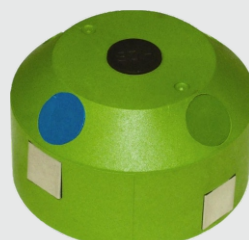
Material Termoplástico



Topologia em Rede



Sinalização por Cores



Certificação



Como selecionar seu produto?

PSH3 - M32 - RDR - BSM - S - PG/0,5 - VSN A - ARN-L-M32-RDR - Ex /Z

Princípio

PS3* - Indutivo para os tipos de sensores:

2N; 2E2; 2N4; 2WA

PSH3* - Magnético para o tipo de sensor:

RDR

PSH5* - Magnético para os tipos de sensores:

ASI3.2; DN-B; DP

*Distância Sensora

3 - 3 milímetros

5 - 5 milímetros

Material do Invólucro

M32 - termoplástico PBT com prensa cabos plástico instalados

Tipo de Sensor

2N - sensor tipo INDUTIVO NAMUR

2E2 - sensor tipo indutivo PNP - 3 fios

2N4 - sensor tipo indutivo CC - 2 fios

2WA - sensor tipo indutivo CA - 2 fios

RDR - sensor REED SWITCH (SPDT)

ASI3.2 - sensor tipo magnético com efeito HALL para rede AS-Interface

DN-B - sensor tipo magnético com efeito HALL para rede DeviceNet

DP - sensor tipo magnético com efeito HALL para rede Profibus DP

Bobina Solenoide

— - sem válvula solenoide

BS - standard 24Vdc / 0,6W

BSM - encapsulada e segurança aumentada - Ex e

BSI - encapsulada e segurança intrínseca - Ex i (somente para modelo 2N - NAMUR)

Configuração Elétrica da Bobina

— - standard 24Vcc / 0,6W

S - smart coil AC/DC - 24 a 250Vdc / 24 a 250Vac (somente para bobinas BS e BSM)

UL - ultra low power - 24Vdc/ 0,25W (somente para bobinas BS e BSM)

Nota: Faixa de pressão para bobina AC/DC: 24~28Vac/dc; 5~7 bar / 28~250Vac/dc: 4~7 bar.

Faixa de pressão para demais modelos: 4~7 bar.

Conexão Elétrica da Solenoide

PG/0,5 - cabo injetado de 0,5 metros (informar caso necessário outros comprimentos)

VT/x - borne aparafusável (informar se é necessário cabo e informar comprimento substituindo 'x' pelo número em metros)

V1 - conector M12 (apenas uso geral)

Tipo de Válvula

VS - corpo pneumático tipo Standard com conexões de 1/4" NPT

VSS - corpo pneumático tipo Standard com conexões de 1/4" BSP

VN - corpo pneumático tipo Namur com conexões de 1/4" NPT

VSN - corpo pneumático tipo Namur com conexões de 1/4" BSP

Material do Corpo da Válvula

A - corpo em alumínio anodizado

X - corpo em aço inox 316

L - corpo em latão niquelado

Acionador

ARN-L-M32-PS - acionador indutivo **COM** indicação local (para os tipos de sensores: 2E2, 2N, 2N4 e 2WA)

ARN-L-M32-PSH - acionador magnético **COM** indicação local (para os tipos de sensores: ASI3.2, DN-B e DP)

ARN-L-M32-RDR - acionador magnético **COM** indicação local (para os tipos de sensores: RDR)

ARN-M32-PS - acionador indutivo **SEM** indicação local (para os tipos de sensores: 2E2, 2N, 2N4 e 2WA)

ARN-M32-PSH - acionador magnético **SEM** indicação local (para os tipos de sensores: ASI3.2, DN-B e DP)

ARN-M32-RDR - acionador magnético **SEM** indicação local (para os tipos de sensores: RDR)

Classificação

- uso geral

Ex - área classificada

Customização

/Z - apenas utilizar caso seja um item customizado (Especificar para engenharia a necessidade especial)

Nota Importante: Nem todas as combinações apresentadas acima são possíveis, recomendamos entrar em contato com nossa engenharia de aplicações ou acessar www.sense.com.br, para formar a combinação viável para o produto selecionado.



ESCRITÓRIO CENTRAL - SÃO PAULO

Rua Tuiuti, 1237 - Tatuapé
São Paulo - SP - Cep: 03081-012
Fone: (11) 2145-0444
www.sense.com.br
vendas@sense.com.br

FÁBRICA - MINAS GERAIS

Av. Joaquim M. Carneiro. 600 - Santana
Sta. Rita do Sapucaí - MG - Cep: 37540-000
Fone: (35) 3471-2555
Fax: (35) 3471-2033

